

# 活動報告書

		記録者		鈴木	
作業日時	2013年12月22日 (9:00~15:00)			天候	晴
場所	地区	海沢	場所	海沢木村山	
活動種別	定例活動	○	自主活動	体験の森	特別活動
参加者	勝屋、渡辺、大隈、五十嵐、石原、穂波、鈴木				計7名
作業内容	間伐材の搬出				
作業道具	刈払機	チェーンソー	ひっぱりだこ		
		3台	1台		
動力機器	チェーンソー	勝屋、鈴木、大隈、渡辺			
操作者	刈払機				
作業の具体的な様子・内容 (写真添付可)					

●海沢木村山の間伐材の搬出  
 第4回目の「ひっぱりだこ」による集材を実施した。  
 前回に続けて中間地点での集材を行い、更に場所を道路上（住宅に近い）に移し、  
 集材をおこなった。  
 今回までで、4か所に集材し2 tトラック1台分以上はあると思います。



寒い朝です。道路が霜で真っ白、凍っています。

おなじみ、昼休みのお客様です

ヒヤリハット・技術向上ノウハウ・参加者の声・感想等

(項目)	(説明)

送付事項



# 活動報告書

## 【活動の状況】



ひっぱりだこは集材する場所のすぐ近くに設置して置くのが良いです。



材にワイヤーを巻きつけています。



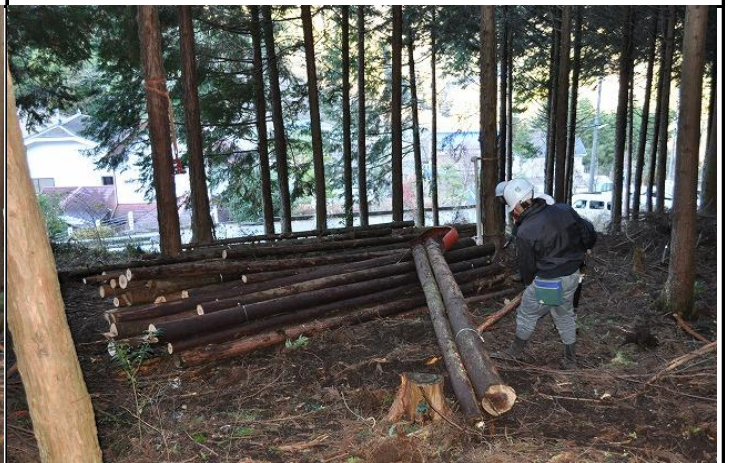
集材状況



集材のすぐ上の滑車に注目  
①ひっぱって来た材の頭が上にします。



②滑車が外れ材を揃える方に移動します



③材を寄せて移動終了です。

山仕事を楽しみながら森林を学ぶ会